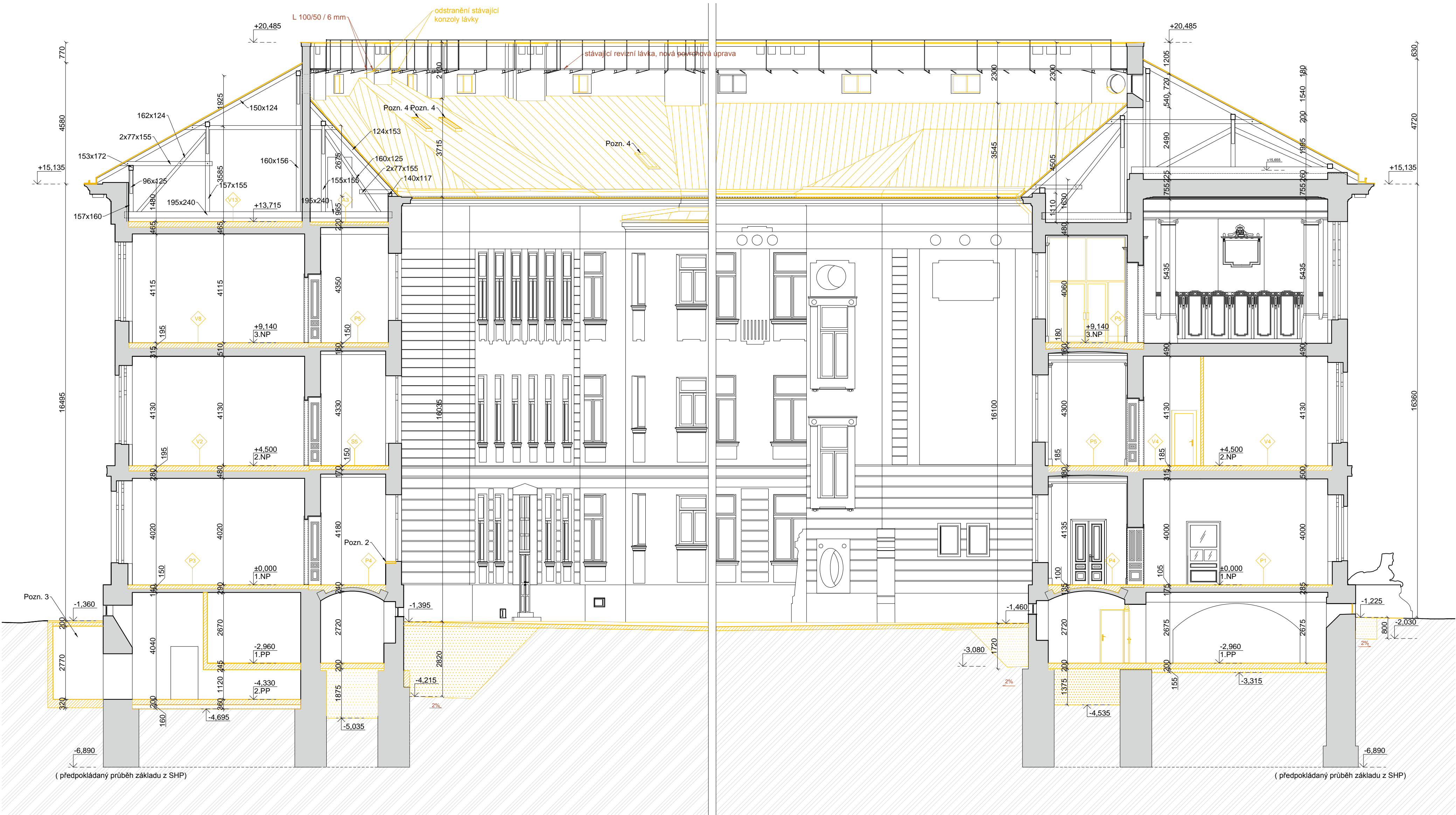
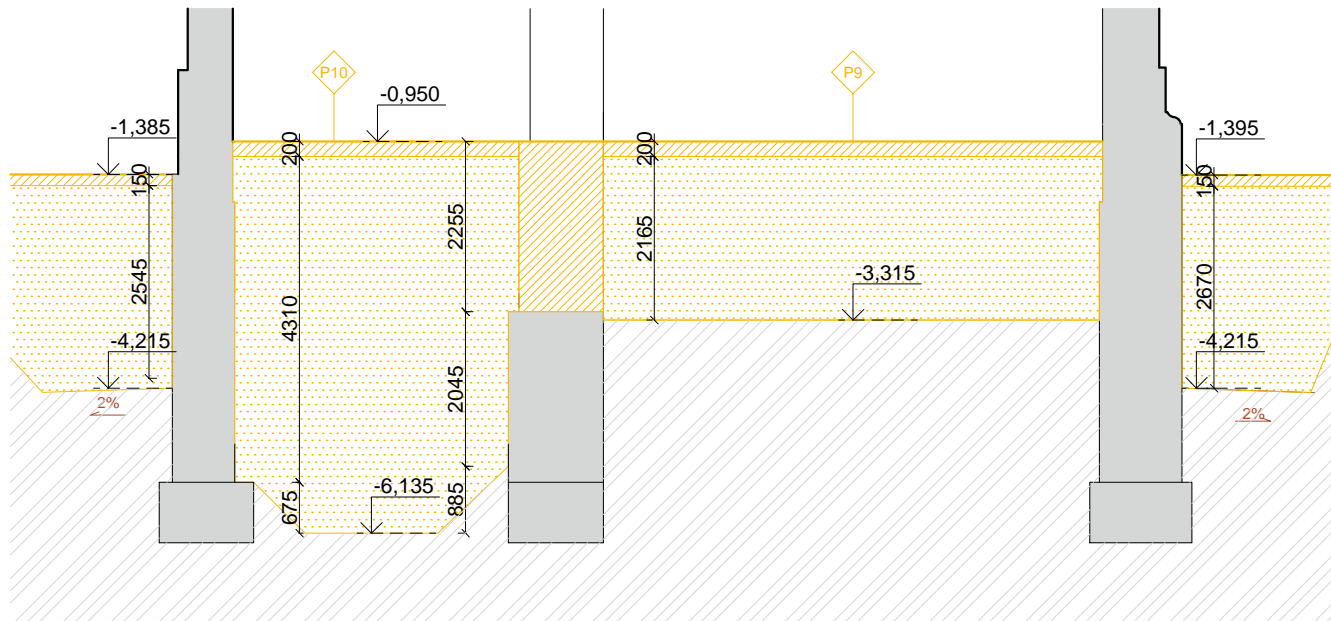


řez C-C'



řez C1-C1'



LEGENDA MATERIÁLŮ:

- CPP, dozdivky, přízdivky
- bourané konstrukce - nerozlišené
- výkop stávajícího násypu
- bourané kce v pohledu
- stávající zemina/násyp

POZNÁMKY:

Pozn. 1 - ztužení krovu - přidané dřevěné prvky, dimence dle výkresu krovu
Pozn. 2 - odbourání o cca 70 mm parapetu, osazení teracového výrobku parapetu na vyrovnaný podklad
Pozn. 3 - stávající shos na uhlí - stěny a podlaha shozu vybourány následně zasypáno
Pozn. 4 - odstranění stávajícího výlezu na střechu
Pozn. 5 - stávající kamenný stupeň bude odstraněn, deponován na určené místo; kamenné ostění bude doplněno, viz Výpis kamenických výrobků;
Pozn. 6 - vybourání kce výlahové šachty - předpokladná kce z keramických bloků tl. 240 mm a 140 mm

OBEZNĚ:
VEŠKERÉ ZACHOVÁVANÉ STÁVAJÍCÍ KONSTRUKCE, DO KTERÝCH NEBUDE ZASAHOVÁNO NEBO KTERÉ BUDOU OPRAVOVÁNY ČI REPAŠOVÁNY (ZEJMÉNA ŠTUKOVÉ DEKORATIVNÍ PRVKY, ZÁBRADLÍ, MADLA, DVEŘE, ATD.) BUDOU PO DOBU REALIZACE STAVBY NÁLEŽITĚ ZAJIŠTĚNY A OCHRÁNĚNY PŘED POŠKOZENÍM NEBO DEGRADACÍ V DŮSLEDKU VLIVŮ STAVBY.

V PŘÍPADĚ ROZPORU V DIMENZÍCH ZACHOVÁVANÝCH KONSTRUKCÍ VE VÝKRESE A VE SKUTEČNÉM STAVU BUDE RESPEKOVÁN SKUTEČNÝ STAV, PŘÍPADNĚ BUDE OVĚŘENO V RÁMCI AD

VÝKOP U OBVODOVÝCH STĚN PRO SANACI ZDIVA PROVÁDĚT PO ÚSECÍCH MAX 3 m Z DŮVODU OCHRANY STATIKY BUDOVY.

ZNAČKA	DATUM	PŘEDMĚT REVIZE	REVIZI PROVEDL
REVIZE			

±0,000 = 233,927 m n.m.

Soutěžní systém: S-JTSK
Výkresový systém: BpV

Tento dokument používá ochranu dle zákona č. 121/2000 Sb. (Autorský zákon) Original tohoto výkresu a všech řezů na něm zobrazených je majetkem autora a firmy Architekti Hruša & spol., Atelier Brno, s.r.o. Tento výkres nesmí být - výjima zřejmého účelu, pro nějž byl pořízen - používán a žádným způsobem nespekulativně užívatel Autorského zákona nebo dohodu klienta a hlavního architekta (autora) poskytnut třetí osobě.			FIRMA Architekti Hruša & spol., Atelier Brno, s.r.o. Žitkova 5, 602 00 Brno tel. 541 240 829, fax 541 240 831 E-mail: info@atelierbrno.cz http://www.hrusa-atelierbrno.cz IČO 255 175 62, DIČ CZ 255 175 62 Obchodní rejstřík oddíl C, vložka 28662	
HLAVNÍ ARCHITEKT (AUTOR): VEDOUČÍ PROJEKTU / HLAVNÍ INŽENÝR PROJEKTU (HIP): prof. Ing. arch. PETR HRUŠA / Ing. arch. PETR LEVÝ	prof. Ing. arch. PETR HRUŠA Ing. arch. Kateřina Holmenová Ing. arch. Lucie Jeřábková Ing. Kateřina Pihálová Bc. Lukáš Hodek	KLIENŤ ZAKÁZKY: Univerzita Hradec Králové Roklanského 62 500 03 Hradec Králové		KONTROLA Ing. arch. MĚ ZENKL
FAZE (STUPEŇ DOKUMENTACE): DOKUMENTACE PRO PROVÁDĚNÍ STAVBY	NÁZEV ZAKÁZKY (DÍLO): Modernizace a rekonstrukce budov B a C Univerzity Hradec Králové, náměstí Svobody		DATUM 02/2019	
ČÁST DOKUMENTACE: D DOKUMENTACE STAVBY	OBJEKT BUDOVA "C"		ZAKÁZKA ČÍSLO 16056	Č. VÝKRESU / REVIZE D.1.1.b.010
DOKUMENT (VÝKRES): BUDOVA "C" UHK, parc. č. st. 392, 759 BOURACÍ PRÁCE ŘEZ C-C	MĚŘÍTKO 1/100		PARÉ	